

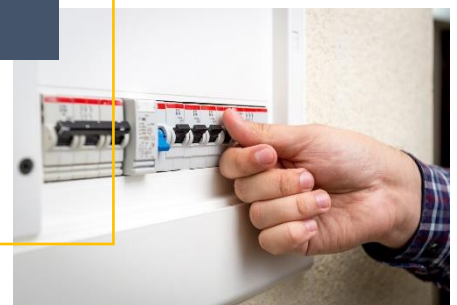
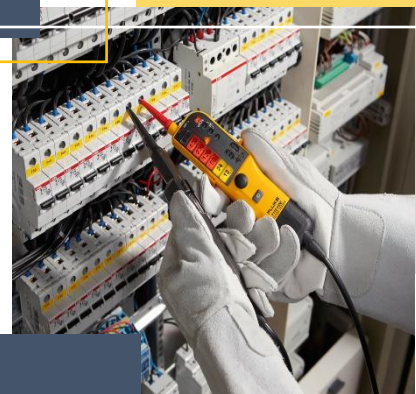
INTITULE DE LA FORMATION

Opérations Interventions Elémentaires Photovoltaïque

Préparation à l'habilitation
de niveau BP
Selon la norme NF C 18-510

LES OBJECTIFS PÉDAGOGIQUES :

- Connaître les dangers de l'électricité, les distances et les zones d'environnement.
- Savoir se protéger.
- Connaître les limites des interventions du BP
- Effectuer une intervention BT de remplacement et de raccordement.
- Reconnaître les matériels électriques des domaines de tension BT et TBT dans leur environnement.



**Samuel
Floucat**
formation
habilitation
électrique

INTITULE DE LA FORMATION

Opérations Interventions Élémentaires Photovoltaïque Préparation à l'habilitation de niveau BP Selon la norme NF C 18-510

Durée :

Initiale : 2 jours - 14 heures
Recyclage : 1,5 jour - 10,5 heures

Public concerné :

Toute personne pouvant être amenée à effectuer des interventions simples de remplacement / raccordement : modules PV
Nettoyage panneaux PV

Prérequis :

Connaitre les règles élémentaires de l'électricité et les techniques de remplacement et de raccordement sur les installations et matériels sur lesquels il doit intervenir.
Maîtriser le français (Lu / écrit)
Être majeur

Méthodes, moyens et supports pédagogiques :

Ordinateur, vidéoprojecteur, présentation PowerPoint, armoire électrique, matériel électrique.

EFFECTIF MAXIMUM :

12 participants.

TARIF HT : voir annexe 1

Inter : formation théorique en E-Learning/ formation pratique présentiel :

- A partir de 275€/personne

Intra entreprise :

- A partir de 400€/jour

FORMATION INTRA ENTREPRISE

Dans vos locaux selon vos disponibilités

FORMATION INTER ENTREPRISE

Dans les locaux loués selon nos calendriers

ACCESSIBILITE

Nous nous engageons à favoriser l'accès à la formation pour toutes et pour tous.

DELAI ACCES

Réponse sous 48H, délai entre prise en charge de la demande et début de la formation : 1 mois minimum.

CONTENU DU PROGRAMME :

Théorie :

1. Tronc commun (Selon NF C 18-510)

- Distinguer les grandeurs électriques rencontrées lors des différentes opérations : courant alternatif et continu, intensité, tension, puissance...
- Énoncer les effets du courant sur le corps humain : électrisation, électrocution, brûlure.
- Citer les noms et les limites des domaines de tension et reconnaître les matériels relevant des ouvrages ou des installations.
- Citer les zones d'environnement et donner leurs limites.
- Connaître les principes de l'habilitation électrique : symboles, limites et formalisation.
- Lister les prescriptions de sécurité associées aux zones d'environnement et aux opérations.
- Caractériser, identifier, contrôler et utiliser les équipements de protection collective.
- Mettre en œuvre le matériel et l'outillage approprié, connaître les risques liés à sa manipulation (échelles, outils à main...).
- Décrire et appliquer les procédures et consignes en cas d'incendie ou d'accident dans un environnement électrique.
- Évaluer le risque électrique et mettre en œuvre les mesures de prévention.

AMUEL FLOUCAT
LE SPECIALISTE DE L'HABILITATION ELECTRIQUE

Référence formation : HABELC07

Durée :

Initiale : 2 jours - 14 heures
Recyclage : 1,5 jour - 10,5 heures

Public concerné :

Toute personne pouvant être amenée à effectuer des interventions simples de remplacement / raccordement :
modules PV
Nettoyage panneaux PV

Prérequis :

Connaitre les règles élémentaires de l'électricité et les techniques de remplacement et de raccordement sur les installations et matériels sur lesquels il doit intervenir.
Maîtriser le français (Lu / écrit)
Être majeur

Méthodes, moyens et supports pédagogiques :

Ordinateur, vidéoprojecteur, présentation PowerPoint, armoire électrique, matériel électrique.

EFFECTIF MAXIMUM :

12 participants.

TARIF HT : voir annexe 1

Inter : formation théorique en E-Learning/ formation pratique présentiel :

- A partir de 275€/personne

Intra entreprise :

- A partir de 400€/jour

FORMATION INTRA ENTREPRISE

Dans vos locaux selon vos disponibilités

FORMATION INTER ENTREPRISE

Dans les locaux loués selon nos calendriers

ACCESSIBILITE

Nous nous engageons à favoriser l'accès à la formation pour toutes et pour tous.

DELAI ACCES

Réponse sous 48H, délai entre prise en charge de la demande et début de la formation : 1 mois minimum.

INTITULE DE LA FORMATION

Opérations Interventions Élémentaires Photovoltaïque Préparation à l'habilitation de niveau BP Selon la norme NF C 18-510

2. Module Pose Photovoltaïque (BP)

- Nommer les acteurs concernés par les travaux (rôle et fonction).
- Connaître les limites de l'habilitation « BP » et évaluer les risques dans ces limites.
- Repérer la zone de travail, appliquer les mesures de prévention.
- Identifier et vérifier l'état des matériels électriques d'une chaîne photovoltaïque.
- Connaître et appliquer les règles de sécurité en cas de détérioration du matériel PV lors de la pose.
- Raccorder une chaîne PV (matériel IP2X) et interconnecter des modules (matériels IP2X) en sécurité.

Théorie :

Intra : Le client s'engage à mettre à disposition du formateur une salle de formation équipée d'un vidéoprojecteur, d'un tableau blanc et du mobilier nécessaire préalablement installé pour toute la durée de la formation (taille de la salle en adéquation avec le nombre de participants)

Inter : L'organisme de formation s'engage à mettre à disposition pour la formation d'une salle équipée d'un vidéoprojecteur, d'un tableau blanc et du mobilier nécessaire préalablement installé pour toute la durée de la formation (taille de la salle en adéquation avec le nombre de participants)

Pratique :

Exercices pratiques et mises en situation sur platine pédagogique ou installations client.

METHODES PEDAGOGIQUES et MODALITES D'EVALUATION :

- Apprentissage théorique et pratique.
- QCM
- Support pédagogique sous format POWERPOINT illustré de schémas et de photos. Alternance de rétroprojection et de vidéos. Exercice pratique obligatoire sur site de l'entreprise ou dans nos locaux.

Référence formation : HABELC07

ANNEXE 1 : tarifs des services

Numéro d'identification du service		Type de service	Description	Prix (à partir de)
BP	HABELEC07	Formation en ligne en e-learning et partie pratique en présentiel durée: 04h00	Initiale: 2 jours Recyclage: 1,5 jours	275€/personnes 3 stagiaires maximum
BP	HABELEC07	Formation en ligne en e-learning et partie pratique en présentiel durée: 04h00	Initiale: 2 jours Recyclage: 1,5 jours	250€/personnes 6 stagiaires maximum
BP	HABELEC07	Formation en ligne en e-learning et partie pratique en présentiel durée: 04h00	Initiale: 2 jours Recyclage: 1,5 jours	225€/personnes 9 stagiaires maximum
BP	HABELEC07	Formation en ligne en e-learning et partie pratique en présentiel durée: 04h00	Initiale: 2 jours Recyclage: 1,5 jours	200€/personnes 12 stagiaires maximum
BP	HABELEC07	Formation en INTER	Initiale: 2 jours Recyclage: 1,5 jours	300€/personnes
BP	HABELEC07	Formation en INTRA	Initiale: 2 jours Recyclage: 1,5 jours	400€/jour 3 stagiaires maximum
BP	HABELEC07	Formation en INTRA	Initiale: 2 jours Recyclage: 1,5 jours	600€/jour 6 stagiaires maximum
BP	HABELEC07	Formation en INTRA	Initiale: 2 jours Recyclage: 1,5 jours	750€/jour 9 stagiaires maximum
BP	HABELEC07	Formation en INTRA	Initiale: 2 jours Recyclage: 1,5 jours	850€/jour 12 stagiaires maximum